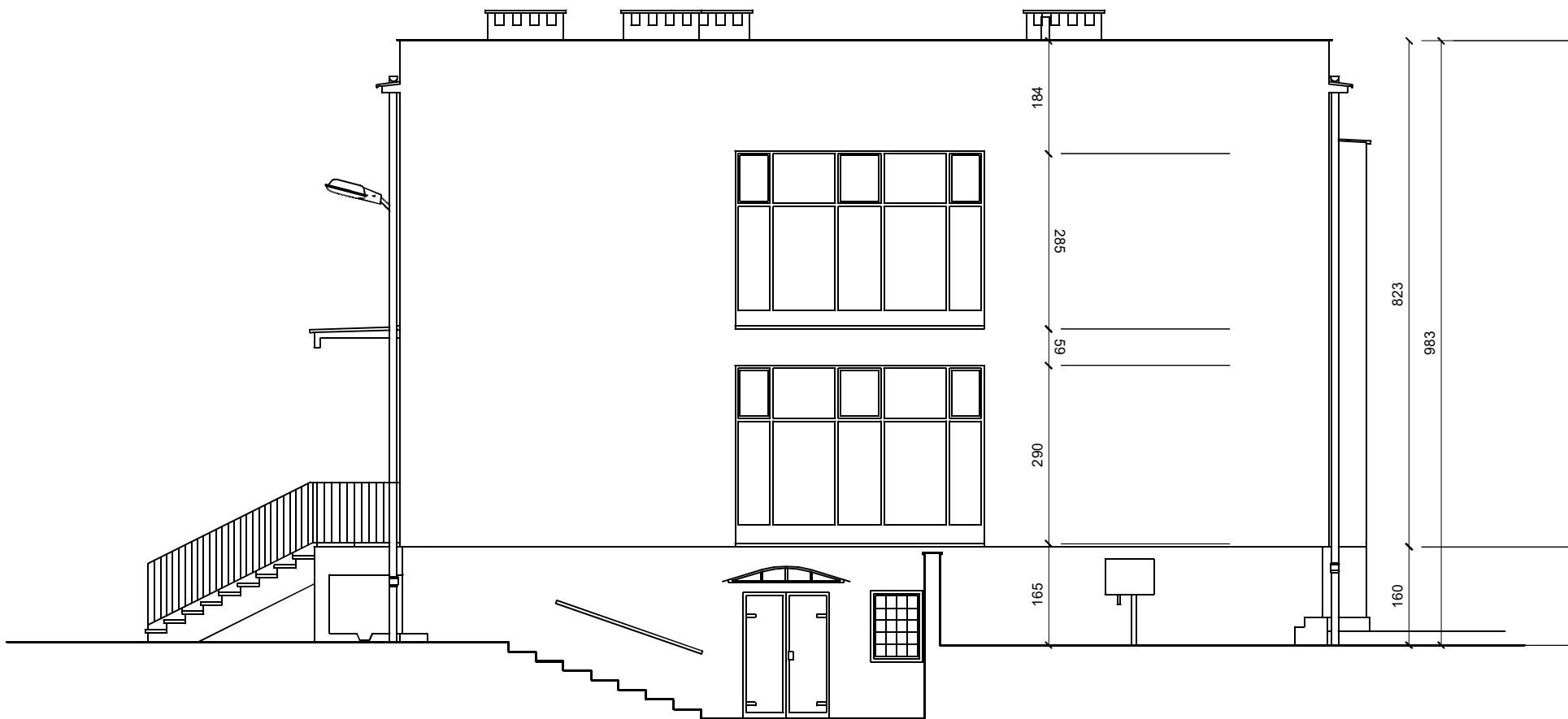


ELEWACJA PÓŁNOCNA



- Uwagi:
1. Wszystkie wymiary sprawdzić na budowie.
 2. Rysunki rozpatrywać łącznie z pozostałą dokumentacją techniczną szczególnie projektami branżowymi, przedmiarami, kosztorysami, specyfikacją wykonania i odbioru robót.
 3. Inwentaryzacja została wykonana specyficznie dla przedmiotowego projektu
 4. Wszelkie rozwiązania zamienne konsultować z inwestorem oraz autorem projektu.
 5. W razie wykrycia niezgodności w dokumentacji kontaktować się z autorem projektu

BARBARA FILIPOWSKA B.V.F.K STUDIO, UL. RÓŻYWKI 20/12 31-419 KRAKÓW					B.V. F.K	
Inwestor	Zarząd Budynków Komunalnych w Krakowie, ul. Bolesława Czerwieńskiego 16, 31-319, Kraków				STUDIO	
Obiekt i adres	Przychodnia zdrowia, ul. Wysłouchów 43, Kraków					
Temat	Projekt termomodernizacji budynku przychodni zdrowia przy ul. Wysłouchów 43 obejmujący: ocieplenie elewacji, wymianę okien i drzwi zewnętrznych, remont dachu polegający na dociepleniu stropodachu oraz remoncie instalacji co oraz odgromowej			Branża	ARCHITEKTURA	
Treść rysunku	INWENTARYZA C.J.A. - ELEWACJA PÓŁNOCNA	Nr uprawnień	Podpis	Data	01.2016	
Autor opracowania	mgr inż. arch Barbara Filipowska	MPOIA/21/2011		Skala	1:100	
				Nr Rys.	08	